



IIAYKA
T O U C H ■ D I F F E R E N T L Y

◁ S U M M E R
2 0 2 2



محسن بیگلری
مدیرعامل



تعامل مستمر با مهندسين معمار و کارفرمایان محترم همواره ما را به سوی تولید مصالح دکوراتیو جدید سوق داده است. توسعهی فناوریهای نو در حیطه مصالح نوین صنعت ساختمان در گام نخست مستلزم شناخت صحیح روشهای تولید و بهره گیری از مواد اولیه فرآوری شده در واحد های پتروشیمی است. در گام دوم مطالعه دقیق رفتار مکانیکی و شیمیایی مصالح تحت شرایط واقعی بهره برداری از الزامات استفاده از متريالهای نوین در صنعت ساختمان است. به علاوه پایش مستمر رفتار مصالح در گذر زمان و کنترل کیفی و اصلاح آن در فرآیند تولید جزء اصلی ترین موضوعات در روند توسعه محصول جدید خواهد بود. مجموعه هایکا با بهره گیری از دانش فنی نیروی انسانی متخصص خود موفق به تولید محصولاتی با دوام و کیفیت بالا در پروژه های متعدد ساختمانی شده است و مفتخریم که رضایت کارفرمایان عزیز را در کارنامه خود به همراه داشته و روز به روز در پی ارتقاء و گسترش سطح کیفی و کمی محصولات و خدمات خود هستیم.

Continuous interaction with architects and respected employers has led us to produce new decorative materials. The development of new technologies in the field of new materials in the construction industry, in the first step, requires the correct knowledge of the methods of production, and use of raw materials processed in petrochemical refinery units. The second step is the detailed study of the mechanical and chemical behavior of the materials under the actual conditions of exploitation of the requirements for the use of new materials in the construction industry. In addition, the continuous monitoring of the behavior of materials over time and its quality control in the production process will be one of the main issues in the new product development process. By using the technical knowledge of its expert workforce, Hayka Group has succeeded in producing durable and high-quality products for many construction projects, and we are proud to have the satisfaction of our dear employers in our portfolio, and we strive to improve and expand day by day. We are at the qualitative and quantitative levels of our products and services.

محمدعلی اورعی
ریس هیئت مدیره



Providing Iranian quality services and products in the field of the construction industry is one of the most important goals of Hayka Group. The use of the best technologies of project management and construction with the interaction with the best academic professors of Iran and the use of efficient engineers in the project management discussion has resulted in the relative satisfaction of employers, architects, and builders with the Hayka collection. However, due to the significant increase in the volume of executive projects, we will make every effort to update ourselves to provide services worthy of our dear people while producing quality materials with first-class European raw materials. The main motto of Hayka Group in providing services and implementing projects is not to leave the project until the satisfaction of the employer. I hope we will be successful in this direction and will continue to attract the attention of your dear ones.

ارائه خدمات و تولیدات با کیفیت ایرانی در حوزه صنعت ساختمان از مهم ترین اهداف مجموعه هایکا می باشد. استفاده از بهترین تکنولوژی های مدیریت پروژه و ساخت با تعامل با بهترین اساتید دانشگاهی ایران و نیز بهره گیری از مهندسان کارآمد در بحث مدیریت پروژه موجب رضایتمندی نسبی کارفرمایان، معماران و سازندگان از مجموعه هایکا شده است. با این وجود با توجه به افزایش چشم گیر حجم پروژه های اجرایی تمام تلاش خود را برای بروزرسانی خود به کار خواهیم بست تا ضمن تولید مصالح با کیفیت با مواد اولیه درجه یک اروپایی، خدماتی در خور مردم عزیزمان ارائه کنیم. شعار اصلی مجموعه هایکا در ارائه خدمات و اجرای پروژه ها "جلب حداکثری رضایت کارفرما" است. امیدوارم در این مسیر موفق باشیم و کماکان جلب نظر شما عزیزان را داشته باشیم.

INDUSTRIAL COATINGS



Epoxy and Polyurethane are the two main categories of industrial coatings, which are used as standard floor coverings in high-traffic environments such as parking lots and industrial sheds due to their high abrasion resistance and extraordinary mechanical resistance. In addition, due to the high flexibility of some grades of these colors, they are widely used in the implementation of the sports flooring.

اپوکسی و پلی یورتان دو دسته اصلی پوششهای صنعتی هستند که به دلیل مقاومت سایشی بالا و مقاومت مکانیکی فوق العاده به عنوان کفپوش در محیطهایی با تردد بالا مانند پارکینگها و سولههای صنعتی به عنوان پوشش استاندارد کف مورد استفاده قرار می گیرند. به علاوه به دلیل انعطاف پذیری بالای برخی از گریدهای این رنگها، به صورت گسترده در اجرای کفپوشهای ورزشی مورد استفاده قرار می گیرند.

TERRAZZO DECK



Terrazzo is a product based on industrial resins, mineral and glass aggregates, and natural and recycled fillers. This product is made based on a precise mixing plan and weighing of binders and grains on site and is spread evenly on the surface of the ground.

تراززو محصولی است بر پایه رزینهای صنعتی و سنگدانههای معدنی و شیشه‌ای و فیلرهای طبیعی و بازیافتی. این محصول بر اساس طرح اختلاط دقیق و توزین بایندها و دانه‌ها در محل ساخته شده و به صورت خود تراز به روی سطح زمین اجرا شده و به وسیله دستگاههای ساب سیقلی می گردد.



OUTDOOR COATINGS



Facade reinforced paint is a combined product containing layers of microcement and industrial quality paints such as polyurethane, which has high flexibility and excellent ability to bridge possible cracks in the work surface. Armored paint is a glossy, semi-glossy, or matte coating with a variety of textures and excellent flexibility, which is available in both water-based and solvent-based forms with high quality and high adhesion, and is offered for indoor and outdoor spaces.

رنگ مسلح نما، یک محصول ترکیبی شامل لایه‌های میکروسمنت و رنگهای با کیفیت صنعتی مانند پلی یورتان است که دارای انعطاف پذیری بالا و توانایی فوق العاده برای پل زدن روی ترکهای احتمالی بستر کار است. رنگ مسلح پوششی است براق، نیم براق یا مات با تنوع در بافت و با انعطاف پذیری عالی که به دو صورت آب پایه و حلال پایه با کیفیت و چسبندگی بسیار بالا که برای فضاهاى خارجی و داخلی عرضه می شود.

MICROCEMENT



Microcement is a composite that consists of several components such as minerals, water-based polymers, color pigments, and various additives, each of which gives it various properties. Microcement is created by applying successive layers on the work surface. The thickness of these layers will be between two and four millimeters. The high-performance speed of this product and the ability to perform on curved and fractured surfaces are other distinctive features of this material.

میکروسمنت کامپوزیتی است که از اجزاء متعددی مانند مواد معدنی، پلیمرهای آب پایه، پیگمنت‌های رنگی و افزودنی‌های متنوع تشکیل شده است که هر کدام خواص متنوعی به آن می بخشد. میکروسمنت از اجرای لایه‌های متوالی روی سطح کار ایجاد می شود. ضخامت مجموعه این لایه‌ها بین دو تا چهار میلیمتر خواهد شد. سرعت اجرای بالای این محصول و توان اجرا بر روی سطوح منحنی و دارای شکستگی از دیگر ویژگی‌های متمایز این متریال است.





WHAT IS MICROCEMENT

میکروسیمنت چیست

میکروسمنت محصولی است که از اجزاء متعددی مانند مواد معدنی، پلیمرهای آب پایه، پیگمنت‌های رنگی و افزودنی‌های متنوع تشکیل شده است که هر کدام خواص متنوعی به آن می‌بخشد. میکروسمنت از اجرای لایه‌های متوالی روی سطح کار ایجاد می‌شود. ضخامت مجموعه این لایه‌ها بین دو تا چهار میلیمتر خواهد شد. سرعت اجرای بالای این محصول و توان اجرا بر روی سطوح منحنی و دارای شکستگی از دیگر ویژگی‌های متمایز این متریال است.

تنوع بافت و رنگ‌های انتخابی، سهولت استفاده از این متریال را افزایش می‌دهد. میکروسمنت به دلیل چسبندگی بالا بر روی تمامی سطوح مانند سنگ، سیمان، چوب، ام دی اف، سرامیک، آهن و ... قابل اجراست. به علاوه می‌توان از میکروسمنت روی سطوح افقی و قائم و سقف‌ها استفاده نمود. یکپارچگی این پوشش از مزیت‌های مهم این پوشش دکوراتیو محسوب می‌گردد. عدم وجود درز، میکروسمنت را یکی از اصلی‌ترین گزینه‌های مورد استفاده در طراحی معماری فضاها مسکونی، تجاری و اداری ساخته است. به علاوه نظافت به دلیل نبودن درز، با سهولت بیشتری انجام می‌شود.

Microcement is a product that consists of several components such as minerals, water-based polymers, color pigments, and various additives, each of which gives it various properties. Microcement is created by applying successive layers on the work surface. The thickness of these layers will be between two and four millimeters. The high-performance speed of this product and the ability to perform on curved and fractured surfaces are other distinctive features of this material.

A variety of textures and selected colors increase the ease of using this material. Due to its high adhesion, microcement can be used on all surfaces such as stone, cement, wood, MDF, ceramic, iron, etc. In addition, microcement can be used on horizontal and vertical surfaces and ceilings. The integrity of this coating is one of the important advantages of this decorative coating. The absence of seams has made microcement one of the main options used in the architectural design of residential, commercial, and office spaces. In addition, cleaning is done more easily due to the absence of seams.

MAINTENANCE AND PERFORMANCE CONDITIONS



- * Store in a dry environment and away from moisture.
- * The suitable temperature for execution is between 4 and 40 degrees Celsius.
- * The suitable temperature for using microcement is between -20 and 70 degrees Celsius.
- * The substrate surface on which microcement is applied must be free of moisture and fat.
- * The use of microcement will have requirements. Not using sharp objects on the surface of microcement, using felt or plastic protection under the base of furniture and tables and chairs, using non-acidic and corrosive detergents, and preventing strong blows to microcement will be among these requirements.


شرایط

نگهداری و اجرا



- * میکروسمنت در شرایط جوی خشک و دور از رطوبت نگهداری شود.
- * دمای مناسب جهت اجرا بین ۴ تا ۴۰ درجه سانتیگراد می باشد.
- * دمای مناسب بهره برداری میکروسمنت در بازه ۲۰- تا ۷۰ درجه سانتی گراد است.
- * سطح بستری که میکروسمنت بر روی آن اجرا می شود می بایست به صورت کامل عاری از رطوبت و چربی باشد.
- * بهره برداری از میکروسمنت الزاماتی خواهد داشت . عدم استفاده از اشیاء نوک تیز روی سطح میکروسمنت، استفاده از محافظ نمدی یا پلاستیکی زیر پایه مبلمان و میز و صندلی ، استفاده از شوینده های غیر اسیدی و غیرخورنده و جلوگیری از وارد آمدن ضربات شدید به میکروسمنت از جمله این الزامات خواهد بود.





FEATURES

MICROCEMENT

میکروسیمنت

ویژگی های

.FEATURES

Among the main advantages of microcement, which has quickly turned it into one of the main options for decorative covering of floor and wall surfaces, the following can be briefly mentioned.

1. Seamless surface
2. Resistance to sunlight
3. Waterproof and insulated against moisture penetration
4. Excellent abrasion resistance and the possibility of use in places with high traffic
5. High adhesion to different surfaces
6. It has a wide range of microcement colors and textures
7. Creating a special and unique space
8. The possibility of direct implementation on ceramic tiles, stone, cement, plaster, wood, MDF, kenaf, etc.
9. Resistant to impact, scratches, and scratches
10. One hundred percent environmentally friendly
11. Easy maintenance and cleaning with soap and water and non-acidic detergents
12. Being antibacterial
13. Great capability in renovating different spaces and not needing to destroy old layers
14. Easy installation and high execution speed

Microcement has a variety of textures and colors and can be used according to the architectural design of the project. You can use one of these textures and colors according to your taste. The finished surface of the microcement is protected by a highly resistant industrial resin layer. This protective layer can be glossy, semi-glossy, and matte.

The prominence or smoothness of the final texture of microcement was completely controllable and is selected based on the use of the used surface.

Microcement is performed using special manual tools by trained human forces, therefore the final texture is completely unique and due to the manual execution of the work, the final coating of the surfaces will be visually completely alive and soulful and free from repetition. Join us to introduce the types of textures that can be implemented in this product.

In recent years, microcement has gained countless fans due to its simple and modern appearance. In the arrangement and decoration industry, this product is widely and creatively used and has found a variety of uses, and has gradually established its position as one of the main elements of modern architectural design.

• شاخصه ها و ویژگی ها

از شاخصه های اصلی میکروسمنت که آن را به سرعت به یکی از گزینه های اصلی پوشش دکوراتیو سطح کف و دیوار تبدیل نموده است می توان به اختصار به موارد زیر اشاره نمود.

۱. سطح بدون درز
۲. مقاومت در برابر تابش نور آفتاب
۳. ضد آب و ایزوله بودن در برابر نفوذ رطوبت
۴. مقاومت سایشی فوق العاده و امکان استفاده در سطوح با میزان تردد بالا
۵. چسبندگی بالا به سطوح مختلف
۶. دارای طیف گسترده ای از رنگ ها و بافت های متنوع
۷. ایجاد فضایی خاص و منحصر به فرد
۸. امکان اجرای مستقیم بر کاشی و سرامیک، سنگ، سیمان، گچ، چوب، ام دی اف، کناف و ...
۹. مقاوم در برابر ضربه، خط و خش
۱۰. صد در صد سازگار با محیط زیست
۱۱. نگهداری و نظافت آسان با آب و صابون و انواع شوینده های غیراسیدی
۱۲. آنتی باکتریال بودن
۱۳. قابلیت فوق العاده در بازسازی فضاهای مختلف و عدم نیاز به تخریب لایه های قدیمی
۱۴. نصب آسان و سرعت اجرایی بالا

میکروسمنت دارای بافت ها و رنگ بندی فوق العاده متنوعی است و بنا توجه به طرح معماری پروژه می توان از آن بهره برد. شما می توانید یکی از این بافت ها و رنگ ها را بر اساس سلیقه خود استفاده نمایید. سطح تمام شده میکروسمنت با استفاده از یک لایه رزین صنعتی بسیار مقاوم محافظت می شود. این لایه محافظ می تواند از نظر ظاهری به صورت براق، نیمه براق و مات اجرا شود.

برجستگی و یا صاف و صیقلی بودن بافت نهایی میکروسمنت کاملا قابل کنترل بود و بر اساس کاربری سطح مورد استفاده انتخاب می گردد.

میکروسمنت با استفاده از ابزارهای دستی مخصوص توسط نیروهای انسانی آموزش دیده اجرا می شود بنابراین بافت نهایی، کاملا منحصر به فرد است و به دلیل اجرای دستی کار، پوشش نهایی سطوح به لحاظ بصری کاملا زنده و روح بخش و عاری از تکرار شونده گی خواهد بود.

میکروسمنت، در سال های اخیر، به دلیل ظاهر ساده و مدرن خود طرفداران بی شماری پیدا نموده است. در صنعت چیدمان و دکوراسیون استفاده گسترده و خلاقانه ای از این محصول می شود و کاربرد متنوعی پیدا نموده است و به تدریج جایگاه خود را به عنوان یکی از عناصر اصلی سبک معماری مدرن تثبیت نموده است.



Compared to traditional materials such as stone and ceramics, this product has a higher execution speed and can also be used on various surfaces without the need to remove and destroy the previous surface.

This cover can be used for different purposes and in different spaces. Due to the high adhesion of this material, it can be used on all types of surfaces, including ceramics, plaster, leaf plaster, stone, cement surfaces, MDF, wood, etc.

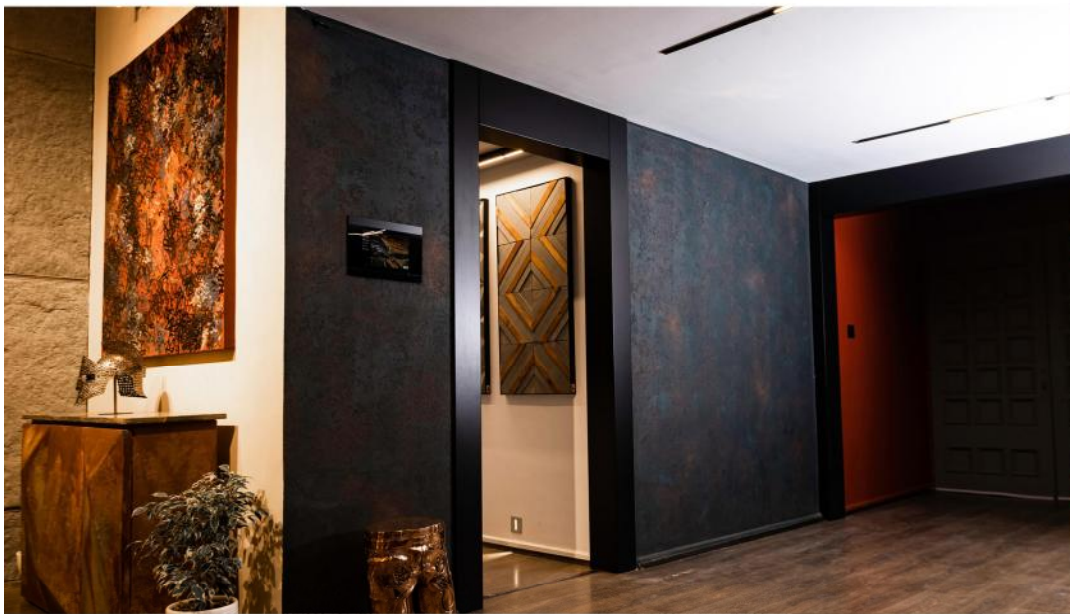
The low thickness of these materials (2 to 3 mm) makes the reconstruction and renovation operations very easy and fast.

Due to the high flexibility and elasticity of microcement, it can be implemented in large pieces without the need for contraction and expansion joints, which will make the final product a unified and attractive surface.

این محصول نسبت به مصالح سنتی مانند سنگ و سرامیک از سرعت اجرای بالاتری برخوردار است و هم چنین بر روی سطوح گوناگون بدون نیاز به برداشتن و تخریب سطح پیشین اجرا می گردد.

این پوشش برای کاربری های مختلف و در فضاهای متفاوت قابلیت استفاده را دارد. با توجه به چسبندگی بالای این مصالح می توان آن را بر روی انواع سطوح شامل سرامیک، گچ، گچ برنگ، سنگ، سطوح سیمانی، ام دی اف، چوب و غیره استفاده کرد.

ضخامت پایین این مصالح (۲ تا ۳ میلی متر) عملیات بازسازی و نوسازی را بسیار راحت و سریع می سازد. با توجه به انعطاف پذیری و کشسانی بالای میکروسمنت، می توان آن را در قطعات بزرگ بدون نیاز به درزهای جمع شدگی و درزهای انقباض و انبساط اجرا کرد که محصول نهایی سطح یکپارچه و جذاب خواهد بود.



ZAFERANIYEH, TEHRAN
LUXA HOME



SAADAT ABAD, TEHRAN
CISIS RESTAURANT

MICROCEMENT 19

MICROCEMENT را نحوه ای اجرا میکروسمنت APPLICATION

MICROCEMENT can be applied to a wide range of substrates.

The surfaces on which MICROCEMENT is to be applied must be free of any substantial cracks, fissures, gaps, cracking, chips, or protrusions. Construction and expansion joints must be preserved in the coating final finish, although their size can be reduced to less than 1 mm.

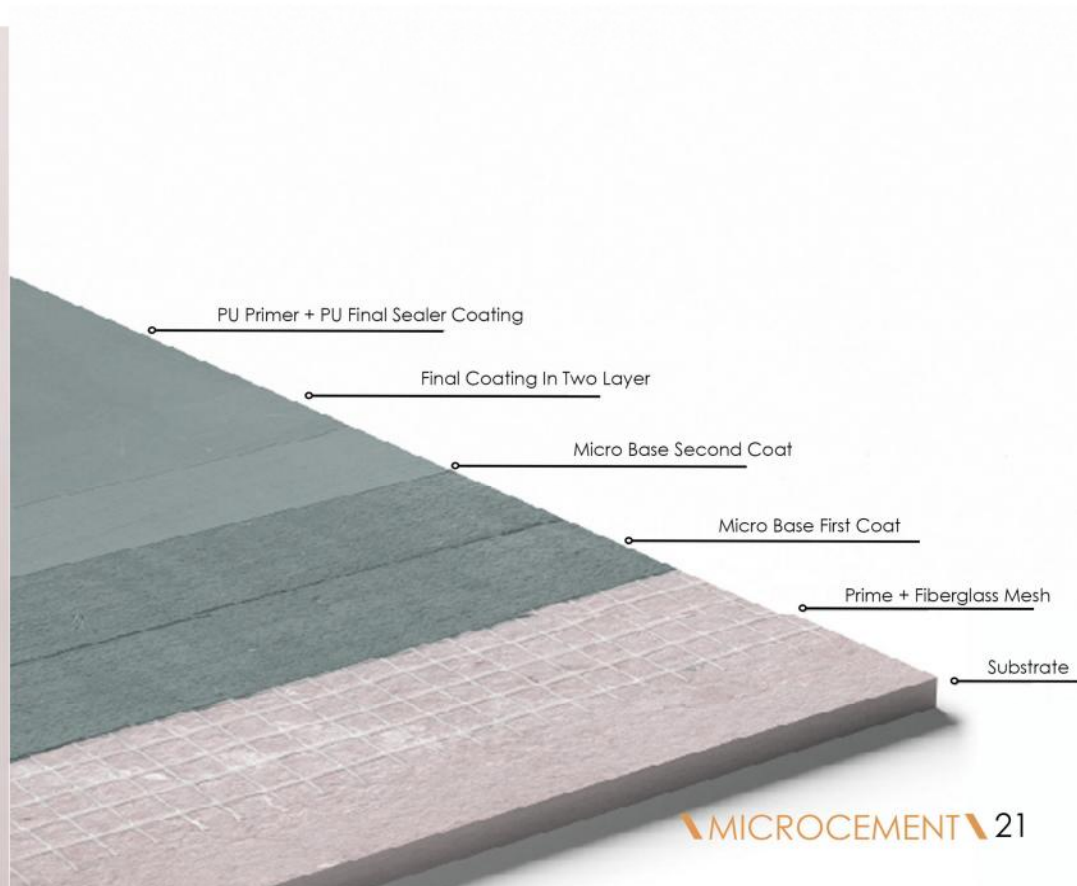
میکروسمنت می تواند بر روی انواع و اقسام بسترها اجرا شود. سطحی که میکروسمنت قرار است بر روی آن اجرا شود می بایست بدون پستی و بلندی، شکاف و ترکهای عمیق و عریض، پیش آمدگی و فرورفتگی باشد. در واقع میکروسمنت بر روی هر بستر صافی قابل اجرا می باشد. این مصالح اگر بر روی سطوحی مانند سرامیک، موزاییک یا گچ برگ کار شود کلیه درزها و بندهای آن پر می شود و اثری از آنها بر روی لایه تمام شده میکروسمنت مشاهده نخواهد شد.

APPLICATION PROCESS

It is necessary to PREPARE THE SUBSTRATE properly in order to ensure a successful application.

Within the range of priming products there are self-leveling mortars, regularizing mortars, and repair, and consolidation mortars. When used in combination, the stability of the substrate is guaranteed. MICROCEMENT application entails two coats of MICROCEMENT base and one-two coats of MICROCEMENT 80/20, with performance lower than 1 kg/m² for each coat, with a total thickness of 2-3 mm.

Our state-of-the-art, water-based finishes (matt, satin, and gloss) improve the resistance and waterproofing of MICROCEMENT SYSTEMS.





مراحل اجرا



در اجرای میکروسمنت، آماده‌سازی بستر از مهمترین مراحل اجرا جهت تضمین چسبندگی و اجرای مناسب کار می‌باشد. استفاده از پرایمر مناسب برای سطوح مختلف امری ضروری جهت اتصال میکروسمنت به سطح بستر کار است. استفاده از مصالح پایه سیمان خود تراز شونده و یا ترکیب آن با دیگر مصالح به عنوان بستر کار می‌تواند راهکار مناسبی باشد.

اجرای میکروسمنت به طور خلاصه شامل مراحل زیر است:

- آماده سازی بستر کار (تسطیح و زدودن گرد و غبار سطحی)
- اجرای رزین پرایمر به همراه پهن نمودن مش فایبرگلاس در صورت نیاز
- اجرای دو دست میکروسمنت زیرسازی از نوع درشت دانه (Base یا Subbase)
- اجرای یک یا دو دست میکروسمنت برای اجرای بافت نهایی (Mid، Base یا Fine)
- اجرای لاک محافظ

مراحل اجرایی فوق برای فضاهای مختلف به حسب نوع کاربری آن اندکی تغییر خواهد نمود. به طور تقریبی در هر مترمربع سطح بین ۱.۵ تا ۳ کیلوگرم مصالح میکروسمنت استفاده می‌شود که ضخامتی بین یک تا سه میلی‌متر به سطح کار خواهد داد. لاک محافظ نهایی می‌تواند به صورت مات، نیمه مات یا براق اجرا شود. اجرای این لایه، مقاومت سایشی را افزایش می‌دهد و سطح نهایی را در برابر نفوذ رطوبت ایزوله می‌نماید و مانع از جذب آلودگی‌های سطحی شده و امکان نظافت سطح با شوینده‌های غیراسیدی را فراهم می‌نماید.



← HOR sq, TEHRAN
NOVIN CHOOB

APPLICATIONS MICROCEMENT میکروسیمنت موارد استفاده

نما (فضای خارجی)

مقاومت در برابر اشعه UV نور خورشید و نفوذناپذیری میکروسیمنت هایکا، این محصول را به یکی از گزینه‌های اصلی پوشش نمای ساختمان‌ها تبدیل نموده است. جلوگیری از ایجاد ترک و پوسته شدن به دلیل مسلح بودن میکروسیمنت با مش فایبرگلاس و انعطاف پذیری فوق‌العاده، موجب استفاده گسترده آن در نما و دیوارهای بیرونی شده است.

Facade MICROCEMENT (outdoor)

The resistance to UV rays of the sun and the impermeability of Haika microcement have made this product one of the main options for covering the facade of buildings. Preventing cracking and peeling due to the fact that microcement is armed with fiberglass mesh and extraordinary flexibility has led to its wide use in facades and exterior walls.



DAMAVAND
BAHAR PROJECT →

دیوار (فضای داخلی)

میکروسمنت را می‌توان به عنوان به پوشش و اندود ساختمانی به صورت یکپارچه روی نماها و دیوارهای داخلی و خارجی استفاده کرد. میکروسمنت را می‌توانید برای نوسازی دیوارها و نمای خانه استفاده کنید و نمایی خاص و منحصر به فرد داشته باشید. نفوذناپذیری فوق العاده در برابر رطوبت و عدم جذب آلودگی های سطحی و مقاومت بالا در برابر اشعه ماوراء بنفش نور خورشید این محصول را یکی از گزینه‌های بسیار مناسب جهت استفاده در نماهای خارجی ساختمان‌ها ساخته است.

Wall microcement (indoor)

Microcement can be used as a building coating and coating in an integrated way on facades and internal and external walls. You can use microcement to renovate the walls and facade of the house and have a special and unique appearance. The extraordinary impermeability against moisture and non-absorption of surface pollution and high resistance to ultraviolet rays of the sun have made this product one of the most suitable options for use on exterior facades of buildings.





کف

به دلیل مقاومت فیزیکی و مکانیکی بالای میکروسمنت می توان از آن به عنوان پوشش مناسب برای کف و محل هایی که در معرض تردد بالا است استفاده نمود. به علاوه یکپارچگی و عدم وجود درز، جلوه بصری کم نظیری به سطح می بخشد. امکان اجرای هم زمان کف و دیوار و سقف و یکپارچگی آن از قابلیت های این متریمال می باشد. مقاومت سایشی بالا، انعطاف پذیری و توانایی پل زدن روی ترک ها، و امکان شستشوی سطح، از جمله مهمترین ویژگی های مورد نیاز یک کفپوش استاندارد است که همگی در محصول میکروسمنت مجتمع شده است.

سرویس بهداشتی و فضاهای مرطوب

دو ویژگی مهم از خصوصیات میکروسمنت برای استفاده از آن در فضاهای مرطوب مانند سرویس بهداشتی و حمام ضرورت دارد عبارت است از عدم جذب سطحی و نفوذناپذیری در برابر رطوبت و نیز سهولت نظافت و قابلیت استفاده از شوینده های سطحی. به علاوه امکان استفاده این محصول به صورت مستقیم بر روی کاشی و سرامیک های قدیمی، بازسازی سرویس های بهداشتی قدیمی را میسر خواهد نمود.

اشیاء

میکروسمنت این قابلیت را به مصرف کننده آن خواهد داد تا آن را روی سطحی مانند میز، صفحه کابینت، ساعت، چراغ و هر شیء دیگری که نیاز باشد اجرا نمود. این قابلیت به کاربر امکان می دهد تا اشیاء و وسایل خانه را نیز بر اساس طرح کلی معماری آن با رنگ و بافت محیط سازگار نماید.

Flooring MICROCEMENT

Due to the high physical and mechanical resistance of microcement, it can be used as a suitable coating for floors and places that are subject to high traffic. In addition, the integrity and absence of seams give a unique visual effect to the surface. The ability to perform floor, wall, and ceiling at the same time and its integrity are one of the features of this material. High abrasion resistance, flexibility and the ability to bridge cracks, and the ability to wash the surface are among the most important features required of a standard flooring, all of which are integrated into the microcement product.

Bathroom and kitchen MICROCEMENT

Two necessary characteristics of microcement for its use in wet spaces such as toilets and bathrooms are the lack of surface absorption and impermeability against moisture, as well as the ease of cleaning and the ability to use surface detergents. In addition, the possibility of using this product directly on old tiles and ceramics will enable the renovation of old bathrooms.

Objects

Microcement will give its user the ability to apply it on a surface such as a table, cabinet, clock, lamp, and any other object that is needed. This feature allows the user to adapt the objects and furniture of the house to the color and texture of the environment based on its overall architectural design.

DIFFERENT TEXTURES بافت‌های گوناگون

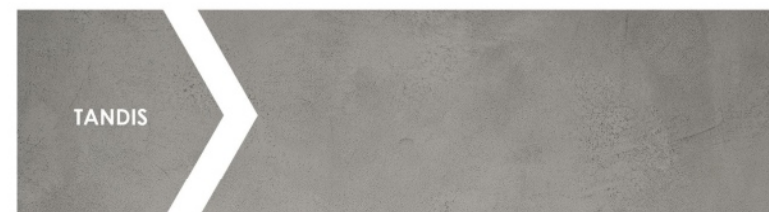
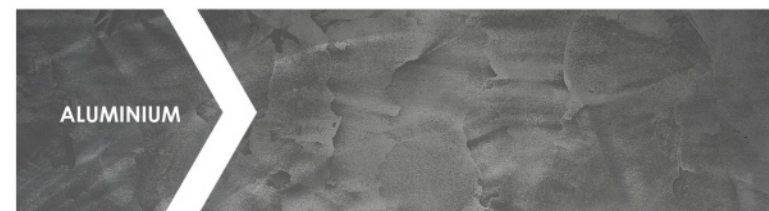
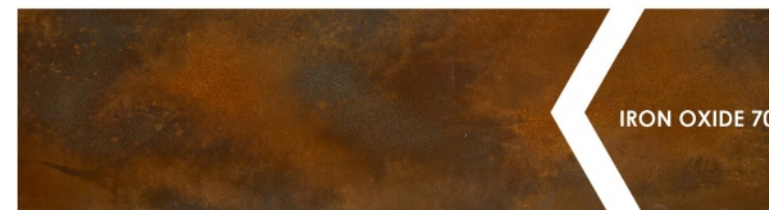
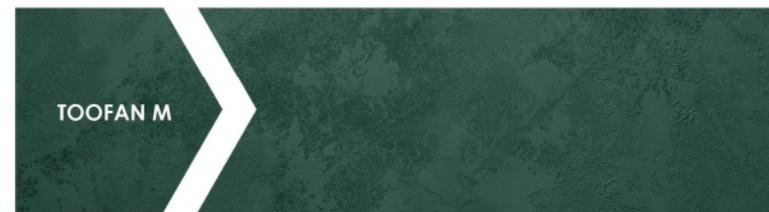
جهت دریافت فایل‌های مناسب طراحی از QR پایین استفاده نمایید.
TO DOWNLOAD THE SUITABLE DESIGN FILE USE THE BELOW QR



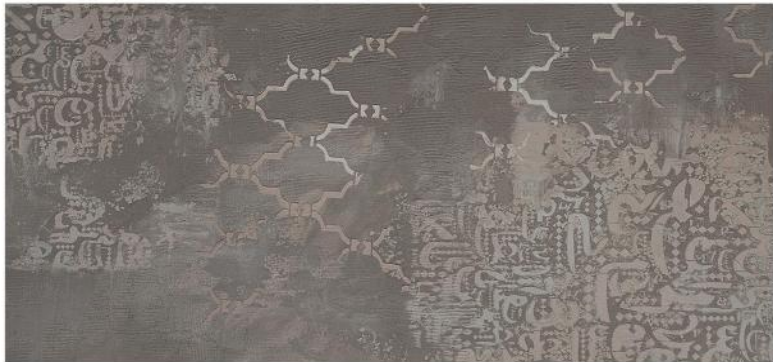
WE HAVE A RANGE OF 30 COLORS. IN ADDITION, OUR PRECISE CONTROL ON THE MANUFACTURING PROCESS ENABLES US TO REPRODUCE PRACTICALLY ANY COLOR TAILOR-MADE FOR CUSTOMERS, BASED ON A RAL COLOR CHART OR SIMILAR CHARTS.

THE NATURAL APPEARANCE OF ITS TEXTURE AND FINISH PROVIDES THE PRODUCT WITH THE ASPECT OF CONTINUOUSLY APPLIED CEMENT WHILE AVOIDING THE PROBLEMS OF THIS TYPE OF COATINGS IN THEIR TRADITIONAL APPLICATION PROCESSES.

هایکاسمنت دارای رنگ‌های متعددی است. این قابلیت وجود دارد که با رنگ مورد نظر مشتری بر اساس رال رنگ تولید و اجرا شود. به علاوه هایکاسمنت دارای ۱۲ بافت اصلی است که در رنگ‌های متنوع عرضه می‌شود همچنین قادر هستیم بافت‌های دیگری را بر اساس سفارش مشتری اجرا نماییم.



SHABLONI







WHAT IS EPOXY | POLYURETHANE اپوکسی | پلی یورتان چیست

Epoxy and Polyurethane are the two main categories of industrial coatings, which are used as standard floor coverings in high-traffic environments such as parking lots and industrial sheds due to their high abrasion resistance and extraordinary mechanical resistance. In addition, due to the high flexibility of some grades of these colors, they are widely used in the implementation of the sports flooring.

اپوکسی و پلی یورتان دو دسته اصلی پوششهای صنعتی هستند که به دلیل مقاومت سایشی بالا و مقاومت مکانیکی فوق العاده به عنوان کفپوش در محیطهایی با تردد بالا مانند پارکینگها و سولههای صنعتی به عنوان پوشش استاندارد کف مورد استفاده قرار می گیرند. به علاوه به دلیل انعطاف پذیری بالای برخی از گریدهای این رنگها، به صورت گسترده در اجرای کفپوشهای ورزشی مورد استفاده قرار می گیرند.



EPOXY | POLYURETHANE Floor Coating Benefits

Offers a hard-wearing durable surface able to withstand heavy and continuous traffic.

این یک سطح بادوام با سایش را ارائه می دهد که می تواند در برابر ترافیک سنگین و مداوم مقاومت کند.

Offers enhanced safety when the surface contains anti-slip additives. هنگامی که سطح حاوی مواد افزودنی ضد لغزش باشد، ایمنی را افزایش می دهد.

Requires little or no major maintenance.

نیاز به تعمیر و نگهداری کم دارد یا بدون نیاز به آن است.

Creates a seamless surface that can last many years.

سطحی بدون درز ایجاد می کند که می تواند سالها دوام بیاورد.

Creates a shiny high-gloss surface that can significantly increase the brightness of interior areas.

سطحی براق و آینه ای ایجاد می کند که می تواند به میزان قابل توجهی روشنایی فضاهای داخلی را افزایش دهد.

Provides a chemically resistant surface ideal for manufacturing plants.

یک سطح مقاوم در برابر مواد شیمیایی ایده آل برای کارخانه های تولیدی فراهم می کند.

Can be applied in different patterns to create visible driveways and/or identify walkable areas.

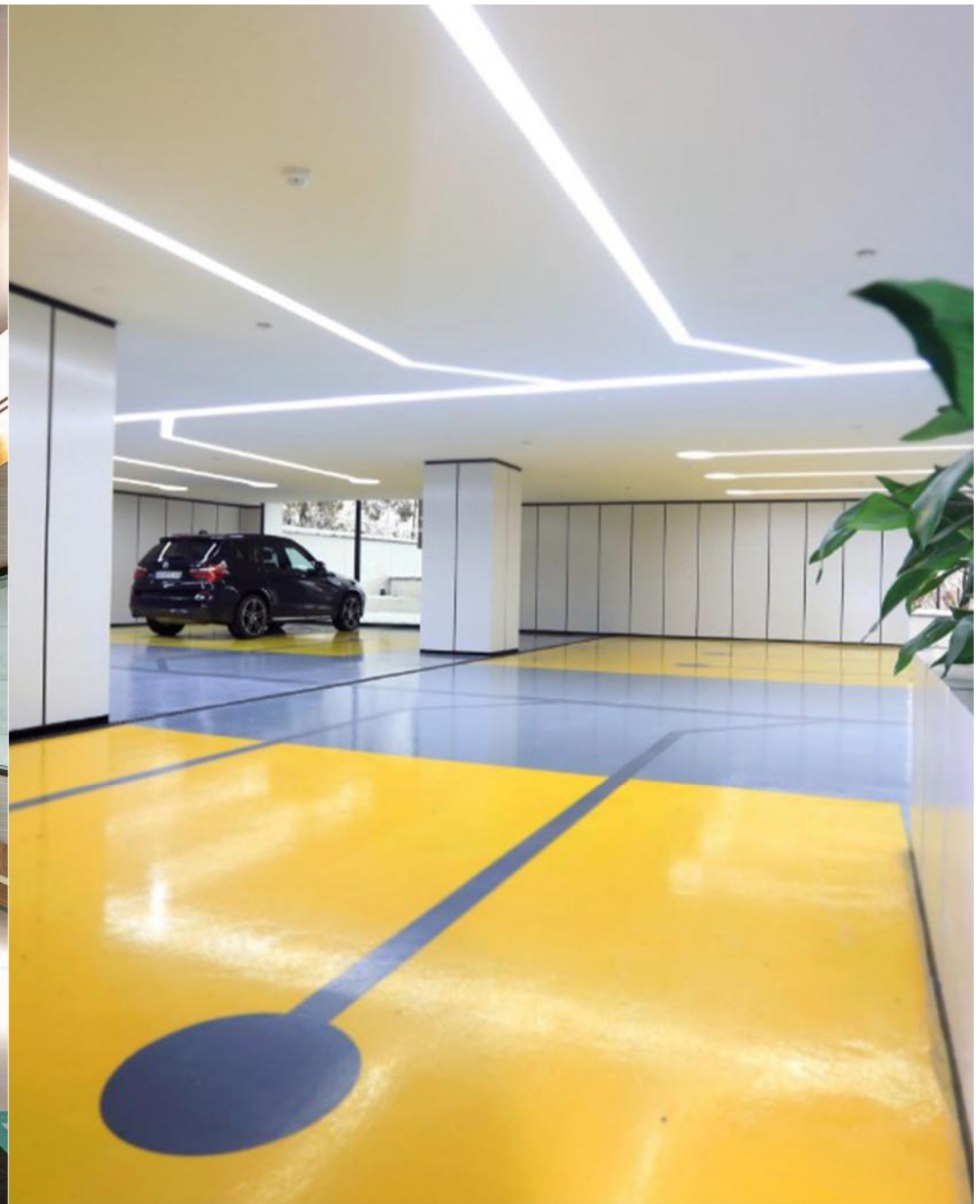
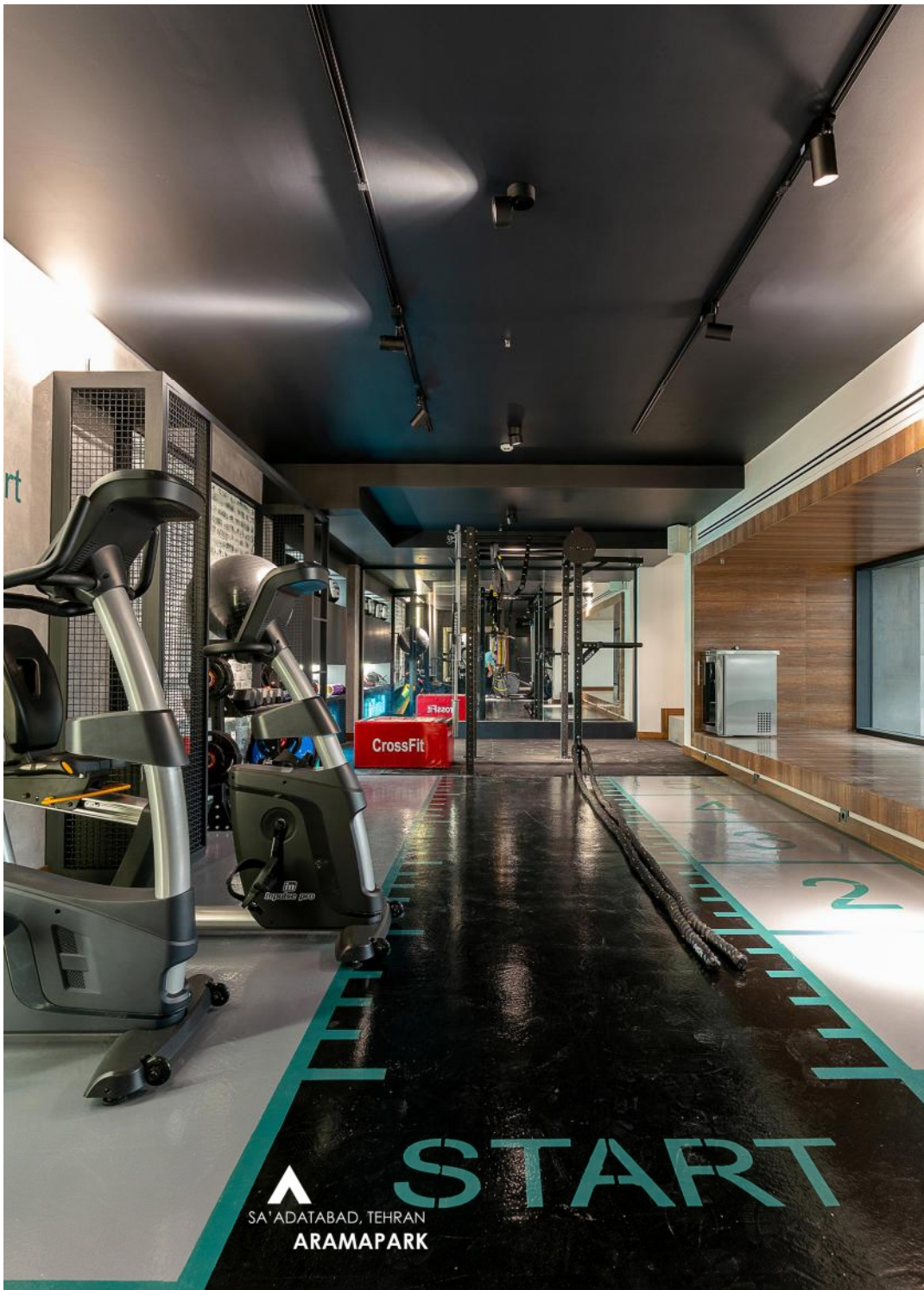
می توان آن را در الگوهای مختلف برای ایجاد راهروهای قابل مشاهده و شناسایی مناطق قابل پیاده روی استفاده کرد.

Ideal for warehouses and industries.

ایده آل برای انبارها و صنایع است.

اپوکسی اپلی یورتان

مزایای پوشش کف

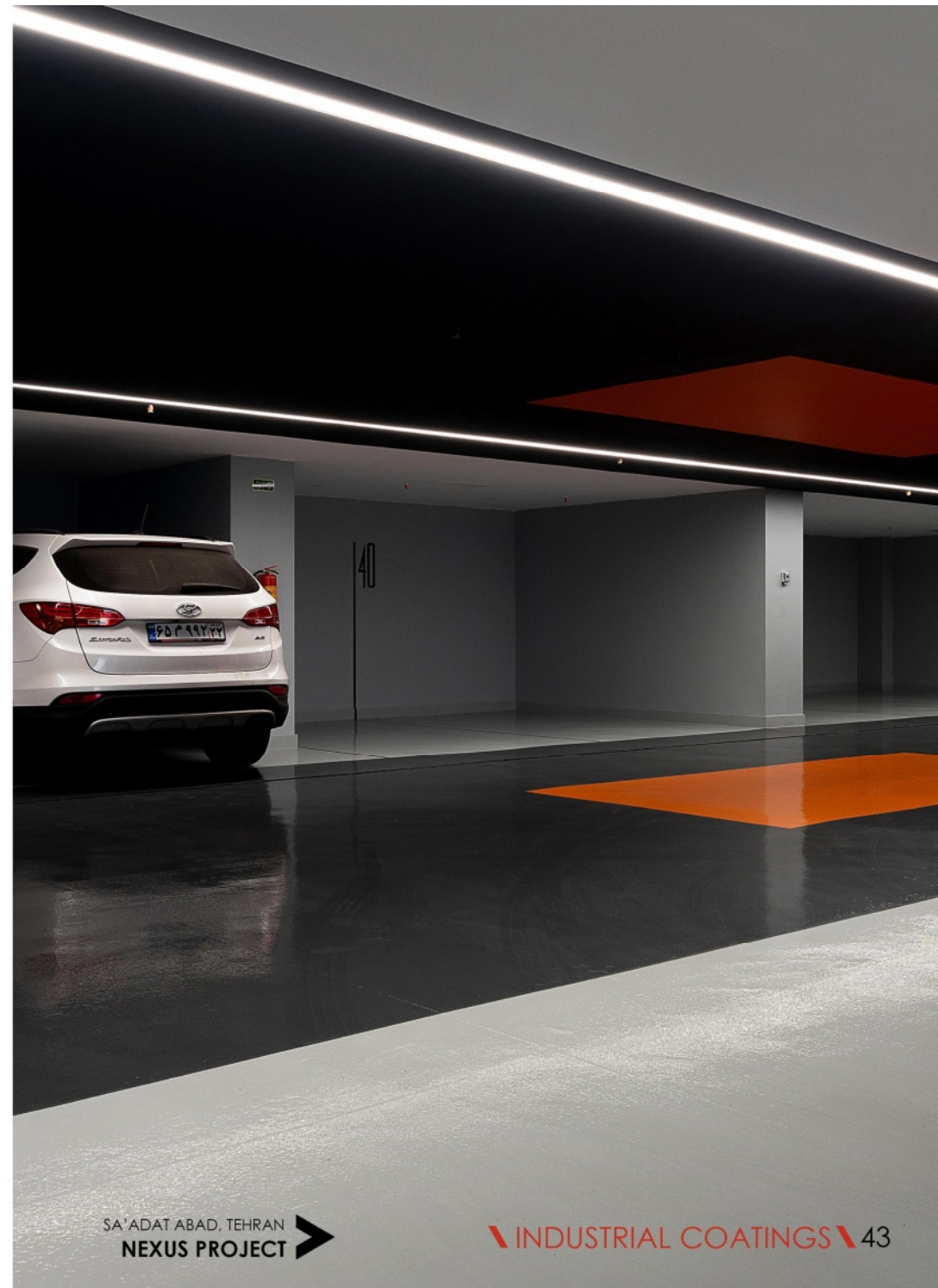


Floor Coating Preparation EPOXY | POLYURETHANE اپوکسی | پلی یورتان آماده سازی کفپوش

AN EPOXY COATING REQUIRES A CLEAN AND SLIGHTLY POROUS SURFACE TO ADHERE PROPERLY. EPOXY MAY NOT BOND TO SEALED OR POLISHED CONCRETE. THE CONCRETE ALSO MUST BE FULLY CURED. BEFORE APPLY EPOXY FLOOR COATING, IT IS IMPORTANT TO PATCH AND REPAIR ALL MAJOR CRACKS AND CHIPS IN THE CONCRETE SURFACE AND TO REMOVE ALL GREASE.

کفسازی های اپوکسی یا پلی یورتان به طور معمول بر روی بستر بتنی یا ملات ماسه سیمان اجرا می گردد اما به دلیل چسبندگی بالا بر روی انواع دیگر سطح بستر مانند موزاییک، سنگ و ... نیز استفاده می شود.

کفسازی اپوکسی مناسب برای پارکینگ، نیاز به سطح بستر بتنی مناسب نیز دارد، از این رو مجموعه هایکا با تسلط بر روی دانش تکنولوژی بتن، تبحر بالایی بر روی اجرای بستر مناسب بتنی برای انواع کفسازی اپوکسی از جمله پارکینگ دارد.





TEHRAN
KHORAMSHAHR ST



OUTDOOR COATINGS



Facade reinforced paint is a combined product containing layers of microcement and industrial quality paints such as polyurethane, which has high flexibility and excellent ability to bridge possible cracks in the work surface. Armored paint is a glossy, semi-glossy, or matte coating with a variety of textures and excellent flexibility, which is available in both water-based and solvent-based forms with high quality and high adhesion, and is offered for indoor and outdoor spaces. Reinforced paint is suitable on cement, concrete and plaster surfaces, wood, etc. This product has good resistance to weather conditions and is very resistant to water penetration. The applications of flexible reinforced colors are in the facade of the building, roof, and wall of the swimming pool, toilet, bathroom, and floor. These colors can be applied with various concentrations based on the texture, which creates a visual error on the wavy surface. The range of tolerance of this product to cracking is excellent. Among the properties of this product is excellent resistance to ultraviolet rays, so this product can be used in outdoor spaces. Armed colors can be used on all horizontal and vertical surfaces and can be used in high-traffic areas if needed.

Very high durability, extraordinary flexibility, and integrated implementation are the most important features of reinforced paints.

REINFORCED PAINT FACADE رنگ مسلح

رنگ مسلح نما، یک محصول ترکیبی شامل لایه‌های میکروسمنت و رنگ‌های با کیفیت صنعتی مانند پلی یورتان است که دارای انعطاف‌پذیری بالا و توانایی فوق‌العاده برای پل زدن روی ترک‌های احتمالی بستر کار است. رنگ مسلح پوششی است براق، نیم براق یا مات با تنوع در بافت و با انعطاف‌پذیری عالی که به دو صورت آب پایه و حلال پایه با کیفیت و چسبندگی بسیار بالا که برای فضاهای خارجی و داخلی عرضه می‌شود. رنگ مسلح بر روی سطوح سیمانی، بتنی و گچی، چوبی و غیره مناسب می‌باشد. این محصول مقاومت خوبی در برابر شرایط جوی داشته و در برابر نفوذ آب بسیار مقاوم است. موارد کاربرد رنگ‌های مسلح منعطف، در نمای ساختمان، سقف و دیوار استخر، سرویس بهداشتی، حمام و کف می‌باشد. این رنگ‌ها را با غلظت‌های متنوع بر اساس بافت می‌توان اجرا نمود که باعث ایجاد خطای بصری روی سطح دارای موج می‌شود. دامنه تحمل این محصول نسبت به ترک خوردگی بسیار عالی است. از جمله خواص این محصول مقاومت بسیار عالی در برابر اشعه ماورای بنفش است از این رو می‌توان از این محصول در فضاهای خارجی استفاده نمود. رنگ‌های مسلح اسکان استفاده در کلیه سطوح افقی و قائم را داشته و در صورت نیاز می‌توان در محیط‌های با تردد بالا استفاده نمود.

دوام بسیار زیاد، انعطاف‌پذیری فوق‌العاده و اجرای یکپارچه از مهمترین ویژگی‌های رنگ‌های مسلح است.

مزایای رنگ مسلح FACADE Reinforced Paint Benefits

Among the main advantages of reinforced paint, which has quickly turned it into one of the main options for decorative covering of the floor and wall, the following can be mentioned.

از مزیت‌های اصلی رنگ مسلح که آن را به سرعت به یکی از گزینه‌های اصلی پوشش دکوراتیو سطح کف و دیوار تبدیل نموده است می‌توان به موارد زیر اشاره نمود.

- Seamless and integrated surface
• سطح بدون درز و یکپارچه
- Resistance to sunlight
• مقاومت در برابر تابش نور آفتاب
- Excellent abrasion resistance and the possibility of use in places with high traffic
• مقاومت سایشی فوق العاده و امکان استفاده در محلهای با میزان تردد بالا
- Has a wide range of colors and textures
• دارای طیف گسترده‌ای از رنگ‌ها و بافت‌ها
- Great capability in renovating different spaces and not needing to destroy old layers
• قابلیت فوق‌العاده در بازسازی فضاهای مختلف و عدم
- The possibility of direct implementation on ceramic tiles, stone, cement, plaster, wood, MDF, kenaf, etc
• امکان اجرای مستقیم بر کاشی و سرامیک، سنگ، سیمان، گچ، چوب، ام دی اف، کناف و غیره
- Very high durability (higher than usual colors)
• دوام بسیار بالا (بالا تر از رنگ های معمول)
- High adhesion to different surfaces
• چسبندگی بالا به سطوح مختلف
- Easy maintenance and cleaning with soap and water and non-acidic detergents
• نگهداری و تمیز کردن آسان با آب و صابون و انواع شوینده‌های غیر اسیدی
- Being antibacterial
• آنتی باکتریال بودن
- Waterproof and insulated against moisture penetration
• ضد آب و ایزوله بودن در برابر نفوذ رطوبت
- Impact and scratch resistant
• مقاوم در برابر ضربه و خطوخش
- Easy installation and high execution speed
• نصب آسان و سرعت اجرایی بالا



نحوه اجرای رنگ مسلح REINFORCED PAINTING APPLICATION

Reinforced paint can be used on different types of substrates. The surface on which the reinforced paint is applied should be free of low and high points and distortion. In fact, reinforced paint can be used on any flat surface. This material can be applied directly on cement, plaster, ceramic, wooden, metal, etc. surfaces.

In the application of reinforced paint, the preparation of the substrate is one of the most important steps in order to ensure adhesion and proper execution of the work. It is necessary to use the appropriate primer resin for different surfaces to connect to the work surface.

رنگ مسلح می‌تواند بر روی انواع مختلفی از بسترها اجرا شود. سطحی که رنگ مسلح بر روی آن اجرا می‌شود، باید عاری از پستی و بلندی و اعوجاج باشد. در واقع رنگ مسلح بر روی هر بستر صافی قابل اجرا است. این مصالح به صورت مستقیم بر روی سطوح سیمانی، گچی، سرامیکی، چوبی، فلزی و غیره قابل اجرا است.

در اجرای رنگ مسلح، آماده‌سازی بستر از مهمترین مراحل اجرا جهت تضمین چسبندگی و اجرای مناسب کار می‌باشد. استفاده از رزین پرایمر مناسب برای سطوح مختلف امری ضروری جهت اتصال به سطح زیر کار است.



**SARI
DIVAN BUILDING**

The implementation of armed paint briefly includes the following steps:

- Preparing the work surface (leveling and removing surface dust)
- Applying primer resin along with spreading the fiberglass mesh if needed
- Implementation of two hands of microcement for infrastructure
- Application of acrylic facade paint or polyurethane paint (anti-UV)

اجرای رنگ مسلح به طور خلاصه شامل مراحل زیر است:

- آماده‌سازی بستر کار (تسطیح و زدودن گردغبار سطحی)
- اجرای رزین پرایمر به همراه پهن نمودن مش فایبرگلاس در صورت نیاز
- اجرای دو دست میکروسمنت زیرسازی
- اجرای رنگ نمای آکرلیکی و یا رنگ پلی یورتان (آنتی یووی)



**MASHHAD
SHOWROOM**

OUTDOOR COATINGS 51

The above implementation steps for different spaces will change slightly according to the type of use. For the facade, the final layer material is different from the inner wall material. Approximately 1.5 to 3 kg of reinforced paint materials is used for each square meter of surface, which will give a thickness of between 1 and 3 mm to the work surface.

مراحل اجرایی فوق برای فضاهای مختلف به حسب نوع کاربری آن اندکی تغییر خواهد نمود. برای نما مصالح لایه نهایی با مصالح دیوار داخلی فرق می کند. به طور تقریبی در هر مترمربع سطح بین ۱.۵ تا ۳ کیلوگرم مصالح رنگ مسلح استفاده می شود که ضخامتی بین یک تا سه میلی متر به سطح کار خواهد داد.





HOTEL

◀ ALVAND, TEHRAN
NO.8 PROJECT

TEHRAN
AMIRABAD ST ▶

OUTDOOR COATINGS 55



FERESHTEH.TEHRAN
BISTRO 4 CAFE



TERRAZZO DECK



WHAT IS TERRAZZO ترازو چیست

Terrazzo is a product based on industrial resins, mineral and glass aggregates, and natural and recycled fillers. This product is made based on a precise mixing plan and weighing of binders and grains on site and is spread evenly on the surface of the ground. After the necessary time to process and reach the required resistance, the final surface is polished using special devices. Finally, it is protected.

ترازو محصولی بر پایه رزین‌های صنعتی و سنگدانه‌های معدنی و شیشه‌ای و فیلرهای طبیعی و بازیافتی است. این محصول بر اساس طرح اختلاط دقیق و توزین بایندها و دانه‌ها در محل ساخته شده و به ضخامت یکنواخت روی سطح زمین پخش می‌شود. پس از گذشت زمان لازم جهت عمل آوری و رسیدن به مقاومت لازم، سطح نهایی با استفاده از دستگاه‌های مخصوص ساب و پولیش شده و در نهایت پس از پرداخت سطحی به وسیله لاک‌های صنعتی، محافظت می‌گردد.

The background color, color, and type of aggregates and glass beads and their density and size are completely adjusted according to the customers' order.

One of the main characteristics of terrazzo is its integrity so that the final product will be completely continuous without any seams on the entire surface.

The scale can be applied in situ on horizontal surfaces, however, it is also possible to make the scale in the form of prefabricated panels and install it on vertical surfaces.

Due to the high flexibility of this product, unlike stone and ceramic, terrazzo can be applied on curved surfaces.

The impermeability of terrazzo against moisture and its isolation is another important feature that is one of the advantages of using it in humid spaces.

In addition to very high wear resistance, the possibility of re-polishing to renew it during the period of operation, high resistance to various non-acidic detergents, and the possibility of extremely easy cleaning are other features of the terrazzo deck.

Terrazzo has very high durability, and due to its low thickness (between 6 and 15 mm), it is possible to apply this product to the old layer easily.

رنگ پس زمینه، رنگ و نوع سنگدانه‌ها و دانه‌های شیشه‌ای و تراکم و اندازه آنها به طور کامل بر اساس سفارش مشتریان تنظیم می‌شود.

یکی از ویژگی‌های اصلی تراززو، یکپارچگی آن است، به نحوی که محصول نهایی بدون هیچ گونه درزی در کل سطح به صورت کاملا پیوسته آماده بهره‌برداری خواهد بود.

ترازو به صورت درجا روی سطوح افقی قابل اجرا است با این حال امکان ساخت تراززو به صورت پنل‌های پیش ساخته و نصب روی سطوح قائم نیز وجود دارد.

به دلیل انعطاف پذیری بالای این محصول، بر خلاف سنگ و سرامیک، تراززو را می‌توان بر روی سطوح منحنی نیز اجرا نمود.

نفوذاپذیری تراززو در برابر رطوبت و ایزوله بودن آن، ویژگی مهم دیگری است که یکی از مزایای استفاده از آن در فضاهای مرطوب است.

به علاوه مقاومت سایشی بسیار بالا، امکان پولیش خوردن مجدد جهت نوسازی آن در طول دوران بهره‌برداری، مقاومت بالا در برابر شوینده‌های مختلف غیر اسیدی و امکان نظافت فوق العاده آسان از دیگر ویژگی‌های تراززو دگ است.

تراززو دوام بسیار بالایی داشته و به دلیل ضخامت کم آن (بین ۶ تا ۱۵ میلیمتر) امکان اجرای فانویس این محصول روی لایه قدیمی به سادگی میسر می‌کند.



TERRAZZO BENEFITS

- Ability to customize the background color accurately
- The possibility of choosing the type, color, size, and density of aggregates used
- Its integrity and complete continuity on the entire surface of the earth
- Excellent abrasion resistance and the possibility of use in places with high traffic
- The possibility of making prefabricated panels and installing them on horizontal and vertical surfaces
- The possibility of building counters etc. in an integrated manner on site
- Waterproof and insulated against moisture penetration
- High adhesion to different surfaces
- Creating a special and unique space
- The possibility of direct application on ceramic tiles, stone, cement, plaster, wood, MDF, kenaf, etc.
- Resistant to impact and scratches
- Easy maintenance and cleaning with soap and water and non-acidic detergents
- Being antibacterial
- Great capability in renovating different spaces and not needing to destroy old layers
- Easy installation and high execution speed

مزایای تِرازو

- امکان سفارشی سازی رنگ پس زمینه به صورت دقیق
- امکان انتخاب نوع، رنگ، اندازه و تراکم سنگدانه های مصرفی
- یکپارچگی و پیوستگی کامل آن در کل سطح زمین
- مقاومت سایشی فوق العاده و امکان استفاده در محل های با میزان تردد بالا
- امکان ساخت پنل های پیش ساخته و نصب روی سطوح افقی و قائم
- امکان ساخت کانتور و محصولات مشابه به صورت یکپارچه در محل
- ضد آب و ایزوله در برابر نفوذ رطوبت
- چسبندگی بالا به سطوح مختلف
- ایجاد فضایی خاص و منحصر به فرد
- امکان اجرای مستقیم بر کاشی، سرامیک، سنگ، سیمان، گچ، چوب، ام دی اف، کناف و ...
- مقاوم در برابر ضربه و خط و خش
- نگهداری و تمیز کردن آسان با آب و صابون و انواع شوینده های غیر اسیدی
- آنتی باکتریال بودن
- قابلیت فوق العاده در بازسازی فضاهای مختلف و عدم نیاز به تخریب لایه های قدیمی
- نصب آسان و سرعت اجرایی بالا

شرايط نگهداری و اجرا MAINTENANCE & APPLICATION CONDITIONS



• Store in dry weather conditions and keep away from humidity.

• در شرايط جوی خشك و دور از رطوبت نگهداری شود.

• The suitable operating temperature is between -10 and +70 degrees Celsius.

• دمای مناسب بهره‌برداری در بازه ۱۰- تا ۷۰+ درجه سانتی‌گراد است.

• The suitable temperature for execution is between 4 and 40 degrees Celsius.

• دمای مناسب جهت اجرا بین ۴ تا ۴۰ درجه سانتی‌گراد می‌باشد.

• The substrate surface on which the terrazzo is applied must be completely dry and free from surface contamination and grease.

• سطح بستری که ترازو بر روی آن اجرا میشود می‌بایست به صورت کامل خشك و عاری از آلودگی‌های سطحی و چربی باشد.



ترازوو APPLICATION نحوه اجرای TERRAZZO



The implementation of Terrazzo briefly includes the following steps:

- Preparing the work surface (leveling and removing surface pollution)
- Implementation of terrazzo primer resin and stabilization of dust under the work
- Implementation of the middle layer and repair of cracks and seams
- Implementation of the main layer of terrazzo
- Execution of sub and surface polishing steps
- Implementation of protective varnish

اجرای ترازوو به طور خلاصه شامل مراحل زیر است:

- آماده سازی بستر کار (تسطیح و زدودن آلودگی های سطحی)
- اجرای رزین پرایمر ترازوو و تثبیت گرد و غبار زیر کار
- اجرای لایه میانی و مرمت ترکها و درزها
- اجرای لایه اصلی ترازوو
- اجرای مراحل ساب و پولیش سطح
- اجرای لاک محافظ

The terrazzo product can be implemented on-site and integrated on all horizontal surfaces according to its implementation steps. In addition, it will be possible to make prefabricated panels and install them on-site for this product. In summary, Terrazzo can be used for the following purposes:

- Integrated flooring for commercial, office, and residential floors
- Panel construction and installation as wall covering and floor covering
- Use for making tables, counters, vases, and any similar products
- Use in wet environments such as bathrooms, kitchens, and toilets

محصول ترازوو با توجه به مراحل اجرایی آن، می تواند به صورت درجا و یکپارچه بر روی کلیه سطوح افقی اجرا گردد. به علاوه امکان ساخت پنل های پیش ساخته و نصب در محل برای این محصول وجود خواهد داشت. به صورت خلاصه ترازوو می تواند جهت کاربری های زیر مورد استفاده قرار گیرد:

- کفپوش یکپارچه جهت کف فضاهای تجاری، اداری و مسکونی
- ساخت پنل و نصب به عنوان دیوار پوش و کفپوش
- استفاده جهت اجرای میز، کانتور، گلدان و هر محصول مشابهی
- استفاده در محیط های مرطوب مانند حمام، آشپزخانه و سرویس بهداشتی





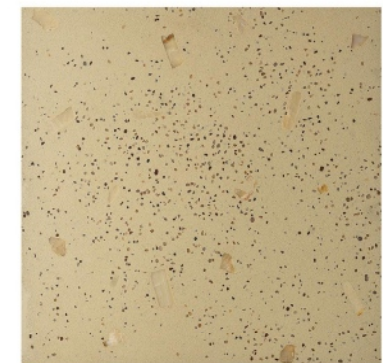
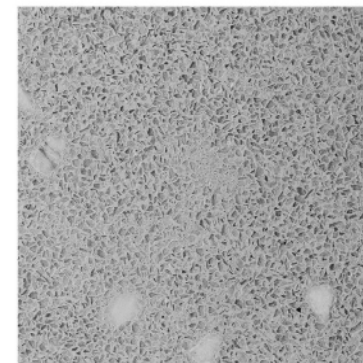
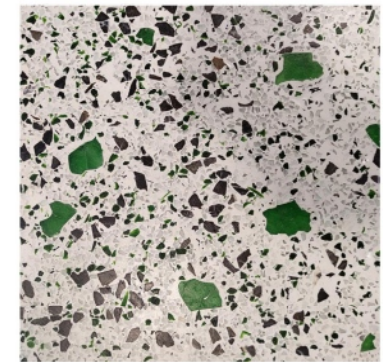
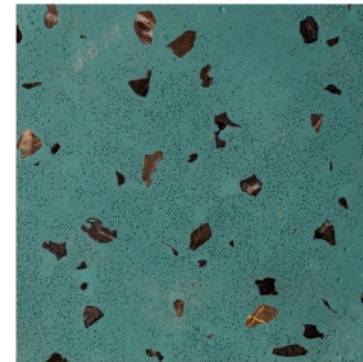
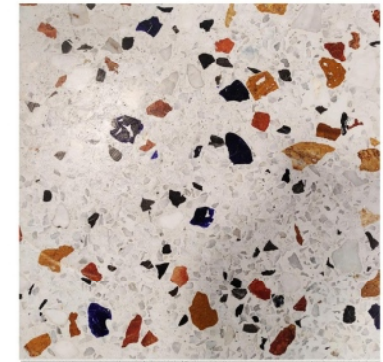
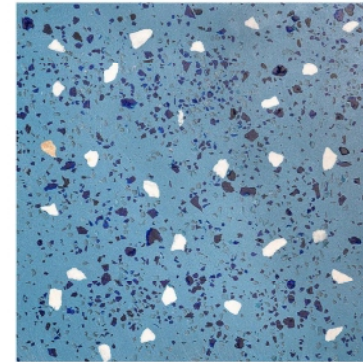
- The surface of the foundation for the execution of the terrazzo must be smooth and free of surface pollution and dust. Terrazzo can be applied directly on layers of cement, ceramic, wood, and metal.
- In the implementation of terrazzo, the preparation of the substrate is one of the most important steps to ensure adhesion and proper execution of the work. It is necessary to use the appropriate primer resin for different surfaces to connect it to the work surface.
- The thickness of the terrazzo is between 6 and 15 mm depending on the type and density of selected aggregates.
- The final protective varnish can be matte, semi-matte, or glossy. The implementation of this layer increases the abrasion resistance and isolates the final surface against the penetration of moisture and prevents the absorption of surface pollution and provides the possibility of cleaning the surface with non-acidic detergents.

- سطح زیرسازی جهت اجرای تراززو می‌بایست صاف و عاری از آلودگی‌های سطحی و گرد و خاک باشد. تراززومی تواند مستقیماً بر روی لایه‌هایی از جنس سیمان، سرامیک، چوب و فلز اجرا شود.
- در اجرای تراززو، آماده‌سازی بستر از مهمترین مراحل اجرا جهت تضمین چسبندگی و اجرای مناسب کار می‌باشد. استفاده از رزین پرایمر مناسب برای سطوح مختلف امری ضروری جهت اتصال آن به سطح بستر کار است.
- ضخامت تراززو بر حسب نوع و تراکم سنگدانه‌های انتخابی بین ۶ تا ۱۵ میلیمتر می‌باشد.
- لاک محافظ نهایی می‌تواند به صورت مات، نیمه مات یا براق اجرا شود. اجرای این لایه، مقاومت سایشی را افزایش می‌دهد و سطح نهایی را در برابر نفوذ رطوبت ایزوله می‌نماید و مانع از جذب آلودگی‌های سطحی شده و امکان نظافت سطح با شوینده‌های غیر اسیدی را فراهم می‌نماید.

COLORS AND TEXTURES

برخی از رنگ‌ها و بافت‌ها

جهت دریافت فایل‌های مناسب طراحی از QR پایین استفاده نمایید.
TO DOWNLOAD THE SUITABLE DESIGN FILE USE THE BELOW QR



This color chart was introduced to the RAL color matching system in the year 1993. As its name suggests, this chart has a dedicated purpose. These colors are made for designers, advertisers, and architects. The original RAL Design color panel has 1625 colors, but it was later improved while introducing additional 200 new colors, which made a total of 1825 colors in this color panel.

RAL Design color chart utilizes 7-digit numbers as a key mark for each distinct color.

“HAYKA produces customized products based on this color structure.”

رال K7 در سال ۱۹۹۳ میلادی به سیستم تطبیق رنگ معرفی شد. همانطور که از نام آن پیداست، این نمودار دارای هدفی اختصاصی است. این رنگ ها برای طراحان، تبلیغ کنندگان و معماران ساخته شده‌اند. پنل رنگی اصلی “طراحی رال” دارای ۱۶۲۵ رنگ بود، اما بعداً با معرفی ۲۰۰ رنگ جدید دیگر بهبود یافته که در حال حاضر مجموع ۱۸۲۵ رنگ در این پنل رنگی وجود دارد.

نمودار رنگ طراحی “رال” از اعداد ۷ رقمی به عنوان یک علامت کلیدی برای هر رنگ متمایز استفاده می‌کند.

“هایکا بر اساس این ساختار رنگی محصولات سفارشی را تولید می‌کند.”



📍 دفتر مرکزی (تهران)

شریعتی، خیابان ظفر، نبش نساء، طبقه چهارم، پلاک ۲۸ واحد ۲۰۲
شماره تماس: ۰۹۰۲۹۹۲۹۲۹۷ - ۰۲۱۲۶۷۰۳۱۲۰

📍 شوروم کاردل (تهران)

تهران، انتهای اتوبان حکیم (همدانی) تقاطع شهید همدانی و لشکری، ضلع جنوب اتوبان، پلاک ۳۵۴
شماره تماس: ۰۹۱۲۰۷۲۳۷۶۸

📍 دفتر کیش

جزیره کیش، بازار بهکیش، طبقه اول، غرفه شماره ۲۹
مدیر شعبه کیارش پور بهمن
شماره تماس مستقیم مدیریت: ۰۹۱۲۳۳۹۸۳۶۶

📍 نمایندگی اصفهان

خیابان سعادت آباد، نرسیده به دروازه شیراز، طبقه فوقانی داروخانه کربکندی، واحد ۲
مدیر نمایندگی آقای حبیبی
شماره تماس مستقیم نمایندگی: ۰۹۱۳۶۰۰۲۳۷۵ - ۰۹۳۶۵۷۷۹۰۶۷

📍 نمایندگی شیراز

ابتدای ستارخان جنب نمایندگی ریپاک طبقه دوم ساتراپ
مدیر نمایندگی آقای سنگابی
شماره تماس مستقیم نمایندگی: ۰۹۱۷۱۱۲۳۶۵۶

📍 نمایندگی مشهد

مشهد بین فلسطین ۱۸ و ۲۰ گالری علمدار
مدیر نمایندگی آقای علمدار
شماره تماس مستقیم نمایندگی: ۰۹۱۵۳۱۲۳۲۰۵ - ۰۹۱۲۲۹۸۶۹۰۰
شماره تماس نمایندگی: ۰۵۱۳۷۶۱۵۳۱۵

📍 نمایندگی خراسان شمالی

بجنورده، خیابان تربیت، نبش تربیت ۸
مدیر نمایندگی خانم ساجدی
شماره تماس مستقیم نمایندگی: ۰۹۱۵۳۸۲۲۲۵۲

📍 نمایندگی مازندران

ساری، خیابان مهدیه. مهدیه ۱۱ کوچه شهید حامد مراد
مدیر نمایندگی آقای فلاح
شماره تماس مستقیم نمایندگی: ۰۱۱۳۲۲۵۳۱۰۸

ADDRESS & INFORMATION OF OFFICES & AGENCIES دفاتر و نمایندگی‌ها آدرس و اطلاعات



INDUSTRIAL COATINGS // OUTDOOR PAINTING // MICROCEMENT // TERRAZZO DECK

WWW.MICROCEMENT.IR



📍 Unit 402, No.48, Zafar st, Shariati st, Tehran, Iran
09029949497 // 02126703140
🌐 MICROCEMENT.IR